

Колесный погрузчик **LONKING LG863G**



Введение

- ◆ Погрузчик LG863G - это новая разработка серии G, которая унаследовала преимущества погрузчиков серии N, при этом всесторонне улучшив надежность и комфорт;
- ◆ Новый внешний вид кабины и капота очень красив, улучшены обзор из кабины, рабочее пространство и удобство обслуживания;
- ◆ Благодаря длинной колесной базе, большому тяговому усилию и высокому усилию отрыва, эта модель специально разработана для работы с песком и гравием.

Сфера применения

Разравнивание и транспортировка таких материалов, как руда, минеральный порошок и крупные камни. Он широко используется в горнодобывающей промышленности, портах, доках, сталелитейных заводах, крупномасштабном инженерном строительстве и других рабочих условиях.

Позиционирование продукции

- ◆ Оптимальное сочетание цены и производительности среди погрузчиков грузоподъемностью 6-6,5 тонн, самый продаваемый тип
- ◆ Разработка, погрузка и выгрузка тяжелых материалов



Мощность и превосходная производительность



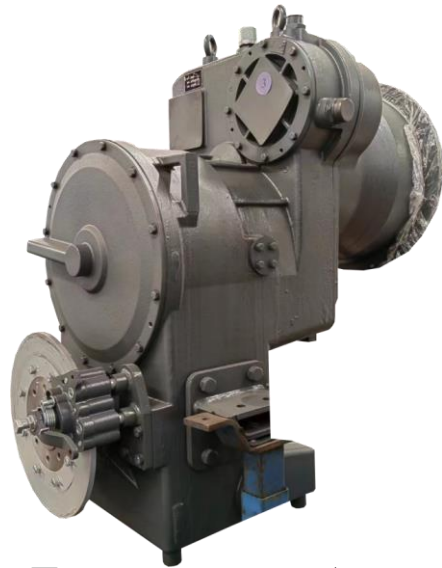
Двигатель Weichai WP10



Однорядный алюминиевый радиатор

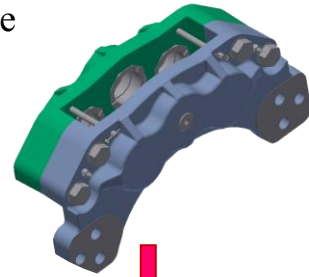
- ◆ Оснащен рядным шестицилиндровым двигателем Weichai WP10 с водяным охлаждением и прямым впрыском, мощный и сильный.
- ◆ Двигатели с непосредственным впрыском неприхотливы к качеству топлива, просты в обслуживании, с низкими эксплуатационными расходами
- ◆ Оснащен однорядным алюминиевым радиатором с толщиной стенок 6 мм: высокая эффективность рассеивания тепла и легкая очистка

Стабильная и эффективная трансмиссия

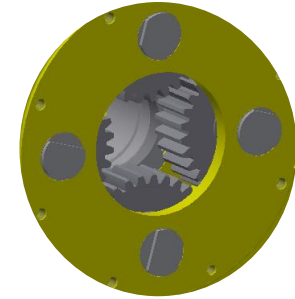


Планетарная коробка перемены передач

Трехпоршневые тормозные суппорты



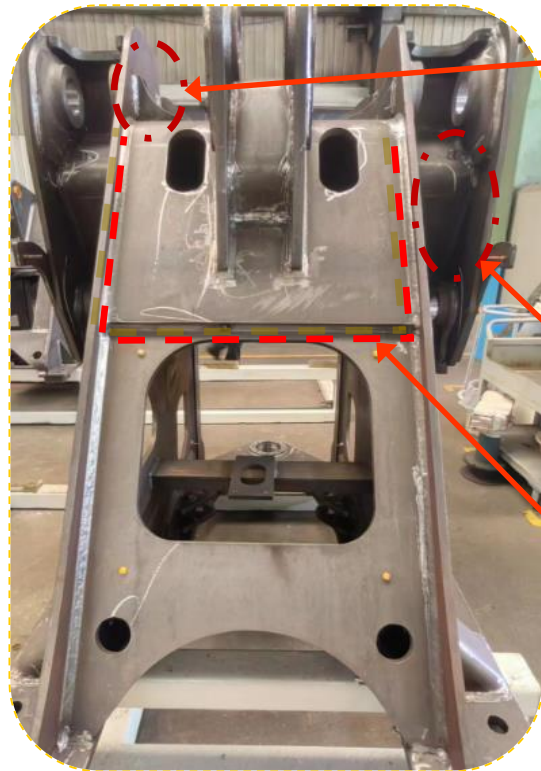
Планетарный редуктор с четырьмя сателлитами



Ведущие мосты сухого типа собственного производства

- ◆ Гидромеханическая планетарная коробка переключения передач собственного производства с двумя передачами переднего хода и одной передачей заднего хода имеет проверенную временем простую и надежную конструкцию, позволяя снизить эксплуатационные расходы и увеличить срок службы.
- ◆ Сухие мосты собственного производства имеют планетарные бортовые редукторы с четырьмя сателлитами. Это надежная конструкция, отвечающая требованиям эксплуатации с высокой интенсивностью и нагрузкой.
- ◆ Тормозные суппорты имеют по три тормозных цилиндра с каждой стороны, обеспечивая эффективное и стабильное торможение.
- ◆ 10 лет испытаний и постоянного совершенствования на мировом рынке гарантируют стабильное и надежное качество.

Крепкая и надежная структура

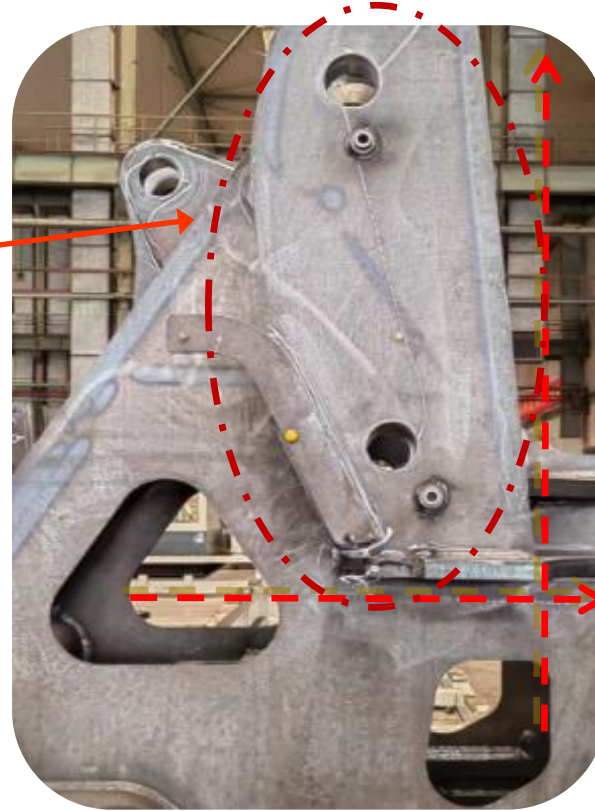


Усиление опорной пластины гидроцилиндра опрокидывания ковша

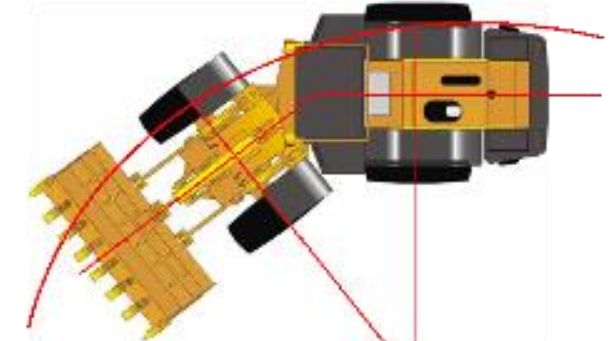
Усиленная коробка крепления гидроцилиндров подъема стрелы

Изогнутая пластина для увеличения жесткости конструкции

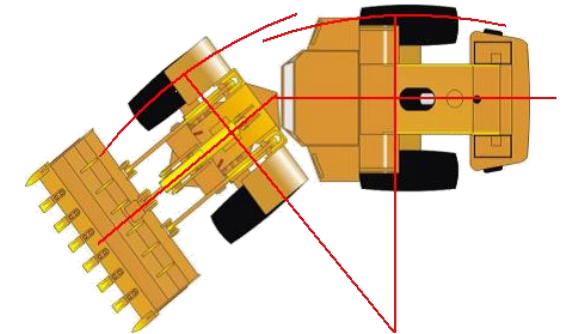
Интегрированная опорная пластина



Расположение по центру



Расположение не по центру

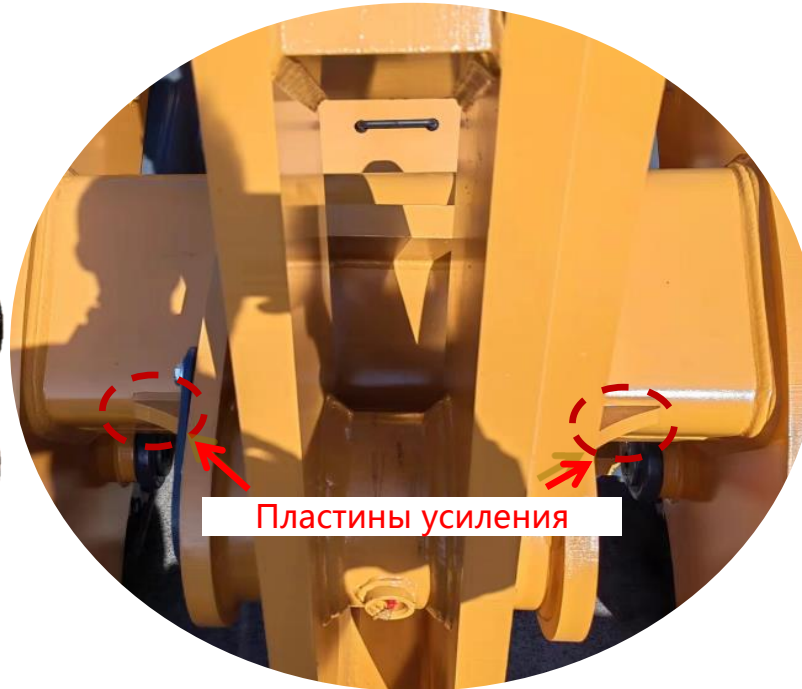


- ◆ Интегрированная передняя опорная пластина и усиливающая пластина гидроцилиндра опрокидывания ковша имеют наклонную структуру, расширяющуюся вверх, а с левой и правой стороны добавлены усиленные ребра жесткости для эффективного повышения прочности передней рамы;
- ◆ Структура боковой коробки крепления гидроцилиндров подъема стрелы имеет высокую прочность на кручение и сжатие; внутри используется интегрированная изогнутая пластина с большой площадью напряжения и высокой надежностью.
- ◆ Колесная база с центральным расположением шарнира сочленения полурам позволяет передним и задним шинам перекрывать друг друга и снижает сопротивление движению, эффективно защищая шины и продлевая срок их службы.

Эффективный насос со стабильно высоким потоком



Гидравлический насос



◆ В рабочей гидравлической системе используется шестеренчатый насос высокого давления третьей серии объемом 125 мл, который выдаёт максимальную производительность 258,5 л/мин. Это обеспечивает максимальное усилие отрыва более 210 кН, что отлично подходит для тяжелых условий эксплуатации.

◆ Балка крепления коромысла опрокидывания ковша оснащена усиливающими пластинами, что делает конструкцию более устойчивой и эффективно повышает её прочность, выдерживая суровые и тяжелые условия эксплуатации.

◆ Отвал с V-образной режущей кромкой разработан специально для тяжелых условий работы с песком и гравием, что значительно снижает трение ковша и повышает эффективность его загрузки.

◆ 2 усиливающие пластины с обеих сторон ковша, а также защитные пластины установлены в местах приложения силы на левом и правом краях ковша для лучшей защиты ковша и соответствия суровым тяжелым условиям эксплуатации, таким как песок и гравий.

Комфортабельная новая кабина



Резиновые опоры

- ◆ Новая конструкция кабины FOPS-ROPS: высокая безопасность, увеличенное пространство и лучший обзор.
- ◆ Четыре точки соединения кабины с рамой имеют мягкие резиновые накладки для повышения комфорта оператора.



Пилотный джойстик и удобный подлокотник

Обогрев заднего стекла



Широкий диапазон регулировки рулевой колонки и сиденья оператора



- ◆ Пилотный джойстик в стандартной комплектации и опциональный удобный подлокотник позволяют снизить нагрузку на оператора. Новый элегантный интерьер и просторная кабина повышают удобство работы, делая её эффективнее.
- ◆ Регулируемые рулевая колонка и сиденье оператора позволяют удобно расположиться.

Богатая и продуманная стандартная комплектация



Поддрессоренное сиденье с подлокотниками и подголовником



Панель приборов с цветным ЖК-экраном



Вентилятор



Салонное освещение + очечник



Кондиционер



розетка + USB зарядки



Полусферическое салонное зеркало



Солнцезащитная шторка



Регулируемая по наклону рулевая колонка



Подстаканник и держатель для телефона



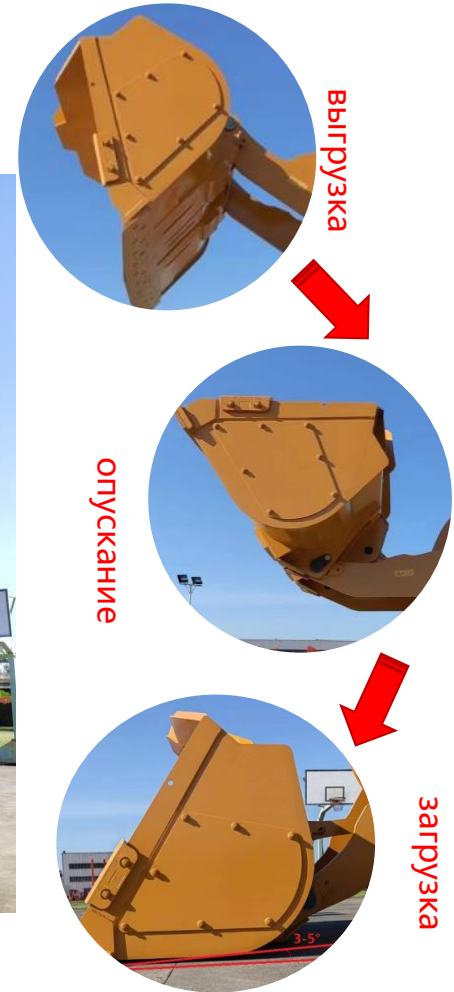
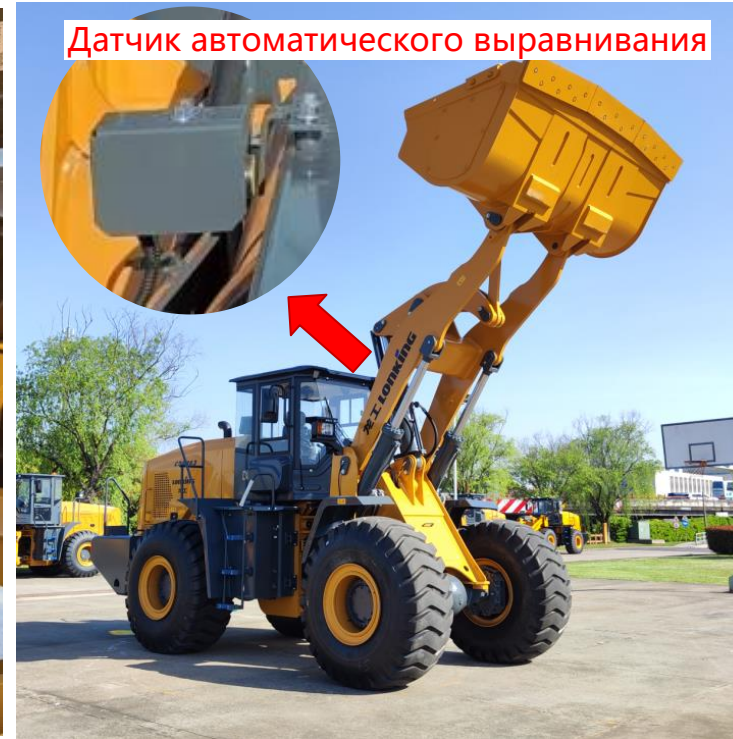
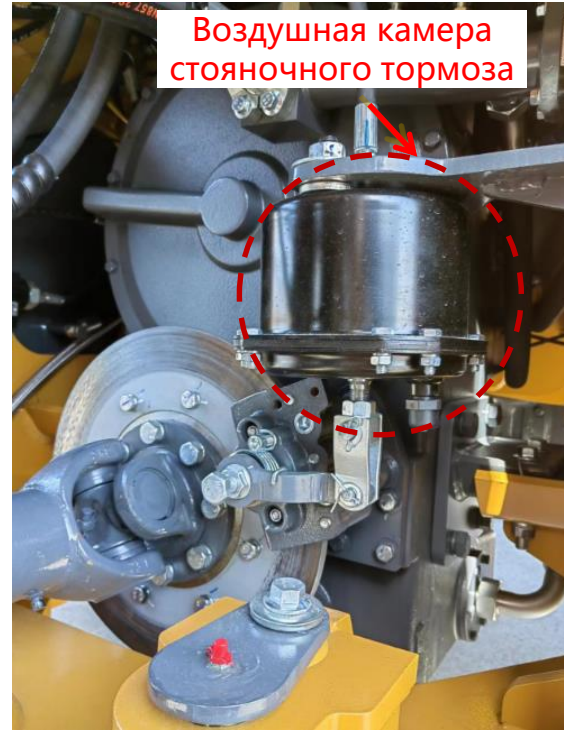
Большие регулируемые зеркала заднего вида

Улучшенные и новые внешние навесные элементы

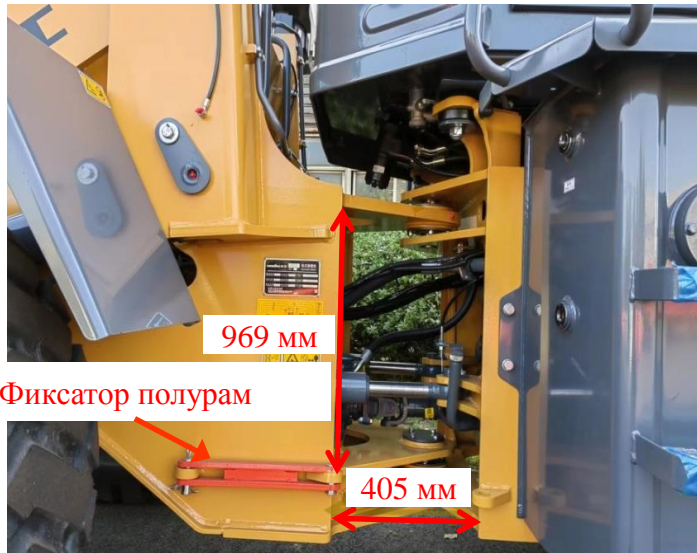


1. Проблесковый маячок
2. Задний стеклоочиститель
3. Задний рабочий фонарь
4. Держатель номерного знака с подсветкой.
5. Высоко расположенный поручень противовеса
6. Задние комбинированные фонари
7. Задние наклейки на противовесе
8. Передние рабочие лампы
9. Комбинированная фара
10. Защитный кожух фары
11. Сирена высокого тона
12. Сирена низкого тона
13. Поручень
14. Передний стеклоочиститель
15. Защитная пластина цилиндра
16. Датчик ограничения ковша
17. Датчик автоматического выравнивания

- ◆ Оснащен передними и задними светодиодными рабочими фарами, энергоэффективными, водонепроницаемыми по стандарту IP67; встроенный задний рабочий фонарь для лучшей защиты и улучшенное освещение в ночное время.
- ◆ Оснащен сигнальными огнями, комбинированными фарами, трехцветными задними дорожными фарами, высоким и низким гудками, предупреждающими наклейками, передними и задними стеклоочистителями для более безопасной работы.
- ◆ Оснащен защитным щитом масляного цилиндра, высоко расположенным поручнем противовеса, дополнительным защитным кожухом фары, обеспечивающим повышенную защиту



- ◆ Оснащен большими шинами 26,5-25 24RP, обеспечивающими хорошую проходимость и амортизацию в горной местности. Передние и задние шины слойностью 24 обладают высокой несущей способностью и подходят для тяжелых погрузочных работ.
- ◆ Дисковый стояночный тормоз с пневматическим управлением автоматически активирует аварийный тормоз, когда давление в системе ниже 4 кг.
- ◆ Оснащен функцией автоматического выравнивания ковша, которая автоматически опускает ковш до угла, при котором он может быть снова загружен, повышая эффективность работы и снижая общее потребление энергии погрузчика.



Большое расстояние между передней и задней полурамами, а также между верхним и нижним шарнирами сочленения



Задний капот с большим углом открытия



Централизованный блок предохранителей

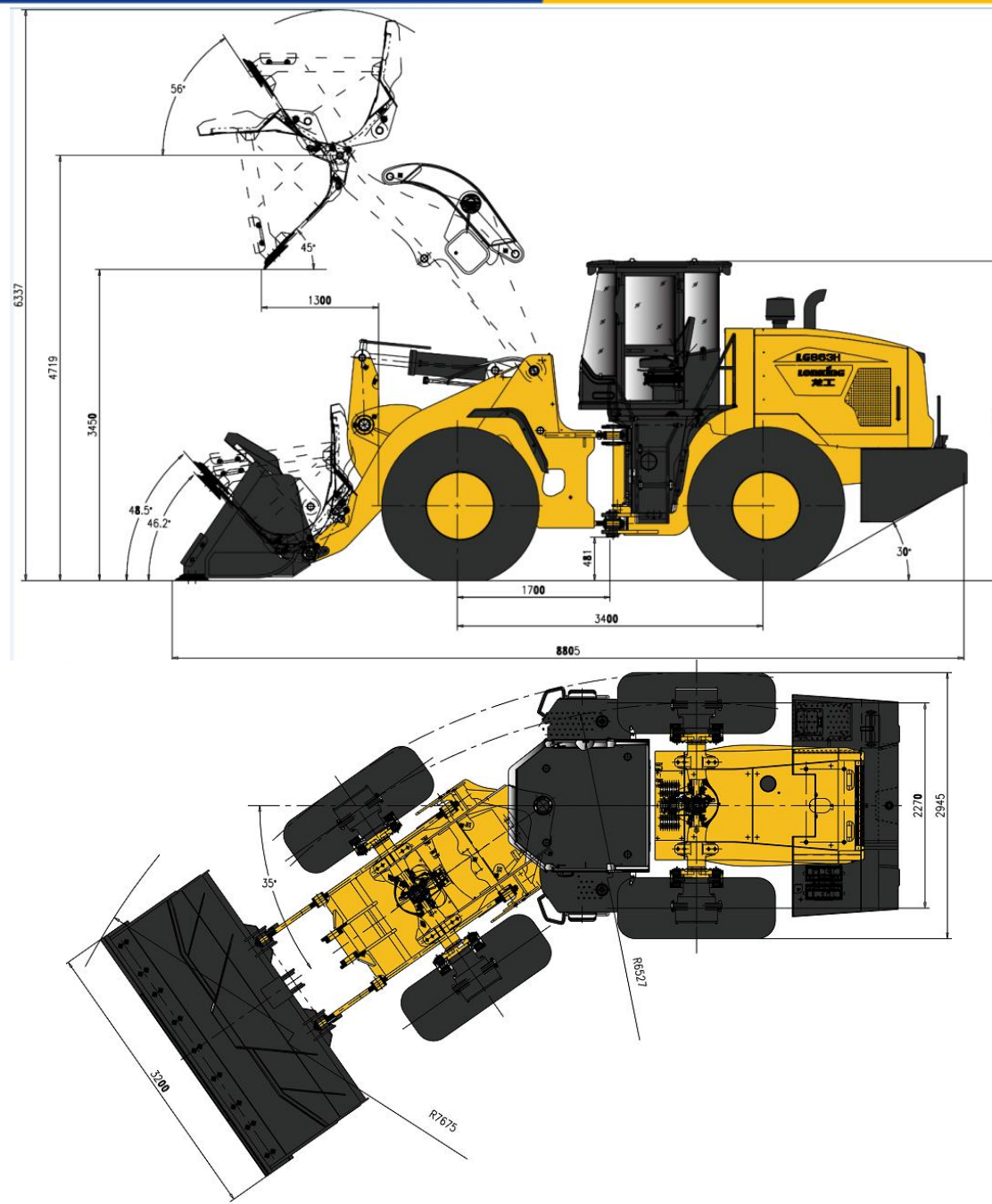


Точки смазки пальцев стрелы и гидроцилиндра вынесены вниз для удобства обслуживания



Основные параметры

параметры	значение
Эксплуатационная масса	21700±300 кг
Объем стандартного ковша	4,2 м ³
Номинальная грузоподъемность	6500 кг
Мощность двигателя	175 кВт при 2200 об/мин
Максимальное тяговое усилие	195±5 кН
Максимальное усилие отрыва	210±5 кН
Максимальная скорость движения вперед	11,7 / 37 км/ч
Максимальная скорость движения назад	16
Тип переключения передач	Механическое переключение под нагрузкой
Шины	26.5-25 L-3 24PR TT
Время рабочего цикла	10,5 с
Объем топливного бака	330 л
Объем гидравлического бака	270 л



A bright yellow flag is shown waving against a white background. The flag is attached to a silver pole on the left. In the center of the flag, the brand name 'LONKING' is written in a bold, black, sans-serif font. A small blue diagonal bar is positioned above the letter 'I'. To the right of the English text, the Chinese characters '龙工' are written in a bold, black, sans-serif font.

LONKING 龙工