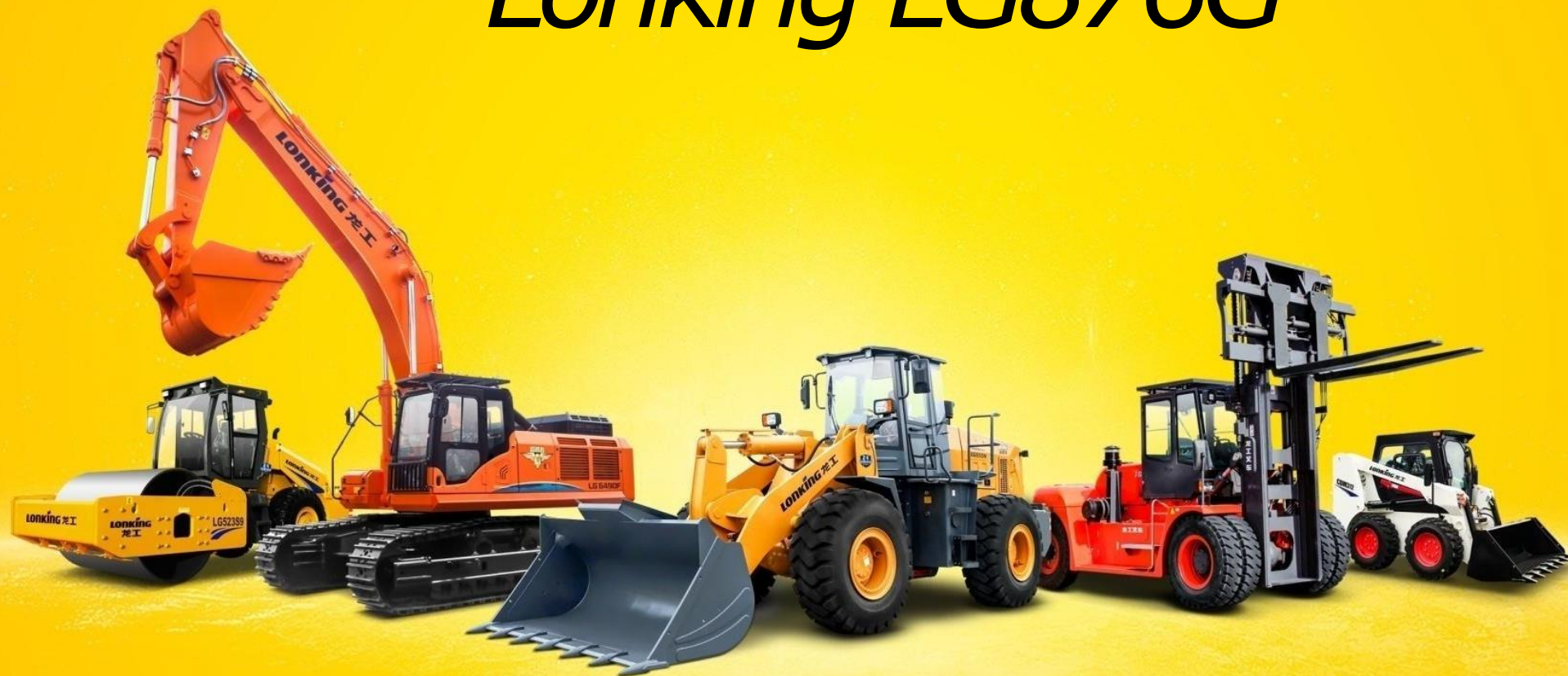


Lonking 龙工

Фронтальный погрузчик *Lonking LG876G*



- Колесный погрузчик LG876G - это продукт нового поколения, разработанный компанией Lonking, который получил новый внешний вид четвертого поколения и двигатель с выбросами Stage III.
- Вся машина сохранила преимущества погрузчика LG876N и в то же время была всесторонне улучшена с точки зрения надежности, комфорта и ремонтпригодности.

Особенности

Большое тяговое усилие, высокое вырывное усилие, усиленная конструкция рамы, оптимизированная для тяжелой работы компоновка агрегатов

Применение

Тяжелые условия работы, такие как шахты, бетонные, смесительные установки и инженерное строительство



LG876G
Фронтальный погрузчик

Внешний вид

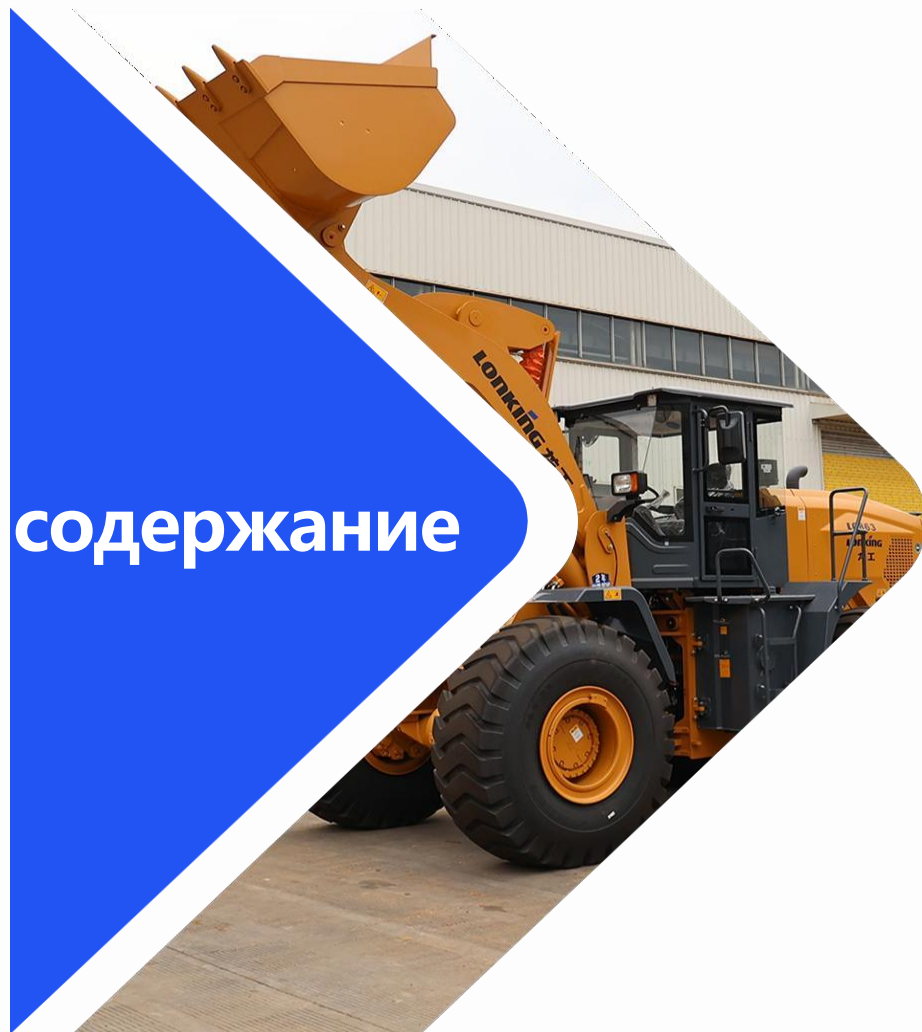


Основные параметры LG876G

Параметр	Значение
Номинальная грузоподъемность (кг)	7000
Диапазон объема ковша (м ³)	4.2-7.0
Номинальная мощность (кВт при об/мин)	199/2200
Максимальное тяговое усилие (кН)	200±5
Время рабочего цикла (с)	≤10.8
Максимальное усилие отрыва (кН)	≥230
Максимальная высота выгрузки (мм)	3460
Колесная база (мм)	3550
Эксплуатационная масса (кг)	23500±300

Агрегаты	Конфигурация
Двигатель	WP10G270E341
Коробка перемены передач	Полностью автоматическая КПП ZF с электрическим пропорциональным переключением
Ведущие мосты	Усиленные сверхпрочные с сухими дисковыми тормозами
Размерность шин	750/65R25
Экстерьер	Новый дизайн четвертого поколения
Электрическая система	Отопление и кондиционер, MP3, проблесковый маяк, светодиодное рабочее освещение, ЖК панель приборов, камера заднего хода

содержание



Двигатель



Внешний вид



Конструкция



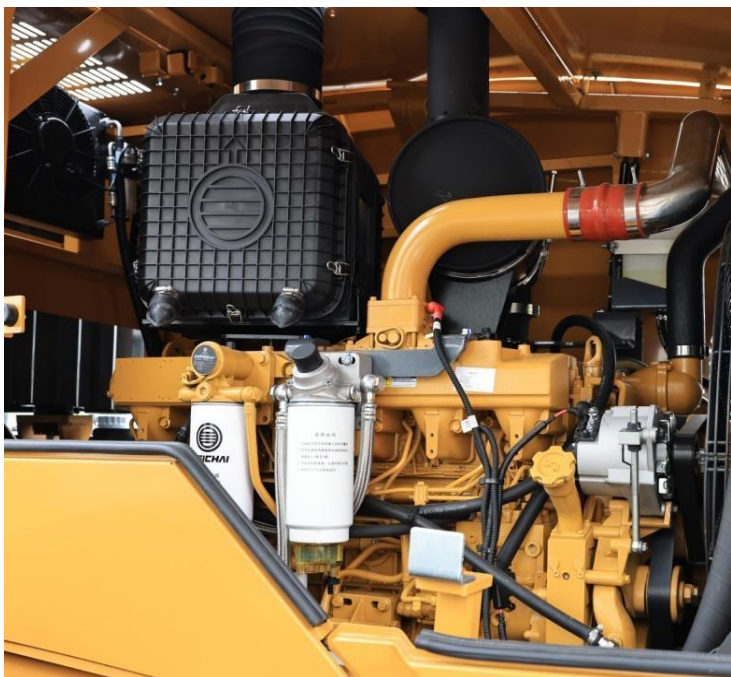
Трансмиссия/
Гидравлика



Электрическая
система

Двигатель

особенности



01

мощный

02

Низкий
расход топлива

03

Выбросы
соответствуют
стандартам

- Двигатель Weichai WP10G отличается более полным сгоранием топлива, высокой мощностью и большим крутящим моментом на выходе.
- Двигатель WP10G использует 4-клапанную технологию, которая обеспечивает более высокий уровень забора воздуха, полное сгорание топлива, низкий расход топлива и низкий уровень шума.

Внешний вид

Кабина четвертого поколения

- Обновление эргономики - большое внутреннее пространство.
- Обновление функций – оптимизация расположения кнопок
- Повышение безопасности (ремень безопасности)
- Улучшение развлекательной системы (MP3+аудио)
- Комфорт вождения (оптимизированная амортизация)
- Стандартная камера заднего хода (обновление конфигурации)

Обновление интерьера



Внешний вид

Проблесковый маяк – стандарт для экспортных машин



Проблесковый маяк на крыше

1. Функция: предупреждение и напоминание
2. Ночная работа безопаснее



Внешний вид

Доступ для технического обслуживания



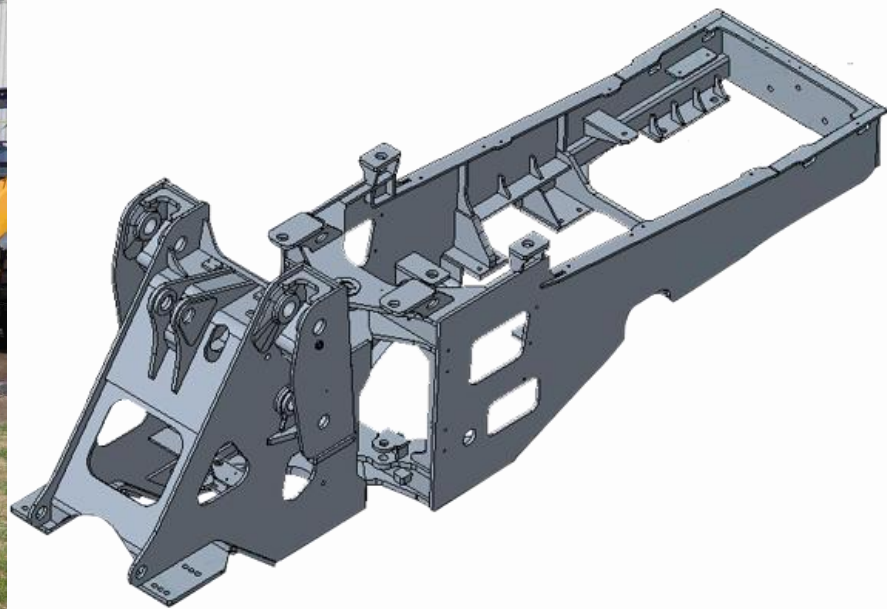
Новый капот



1. Красивый внешний вид
2. Большое открытое пространство с левой и правой стороны
3. Более удобное обслуживание

Конструкция

Передняя и задняя полурамы

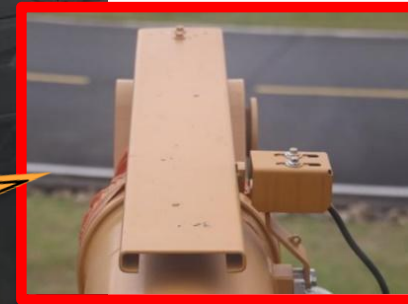


- Оптимизированная конструкция передней и задней рам полностью проанализирована в SNSYS.
- Фланец передней рамы изготовлен из литой стали.
- Левое и правое центральное расстояние уменьшено, рама более компактна, улучшена устойчивость к кручению и повышена надежность.
- Улучшилось сопротивление кручению, и она стала более надежной.

LOPKING 龙工

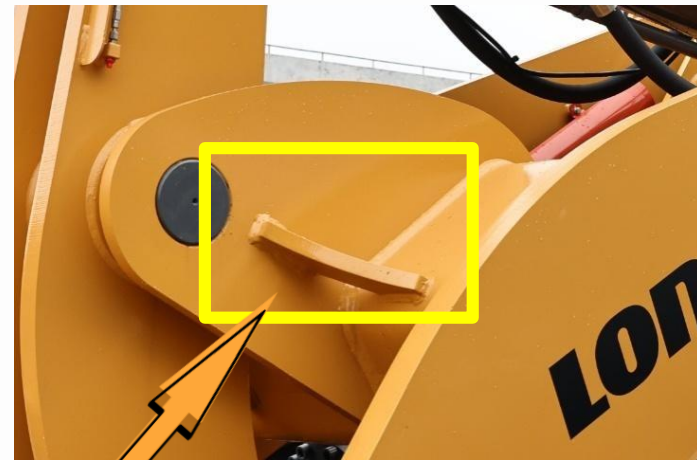
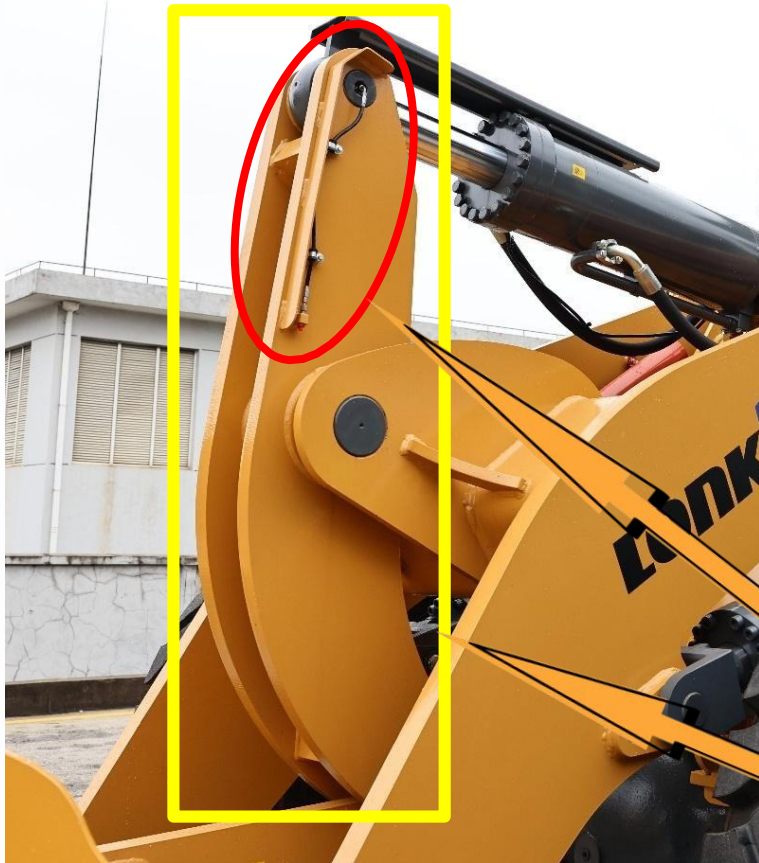
Конструкция

Ограничители подъема стрелы и опрокидывания ковша



Конструкция

Стрела и коромысло опрокидывания ковша



- Форма пластины на стыке опорной площадки стрелы и коромысла оптимизирована для повышения прочности
- Вывод отверстия для заливки смазки удобен для смазывания шарнирного пальца
- Коромысло незамкнутой конструкции снижает концентрацию напряжений и хорошо адаптируется к условиям работы с повышенной нагрузкой

Трансмиссия/ гидравлика

Коробка перемены передач



Автоматическая коробка передач ZF с фиксированным валом

- Надежное качество и долговечность
- В полностью автоматическом режиме по умолчанию используется вторая передача вперед и вторая передача назад с полностью автоматическим переключением передач.
- Во время работы ковшом КПП автоматически переключается на первую передачу при возникновении сопротивления, без необходимости нажимать кнопку понижения передачи.

- В джойстик встроена функция "F-N-R", которая позволяет выполнять переключение движения вперед и назад.
- Различные сложные движения могут быть выполнены одной рукой, движения просты и эффективны.



Трансмиссия/ гидравлика

Ведущие мосты

Ведущий мост

Самостоятельно разработанные ведущие оси для тяжелых условий эксплуатации

Высокая несущая способность, подходит для различных тяжелых условий эксплуатации



Цельный передний приводной вал

Не требует обслуживания, прост в эксплуатации

Высокая надежность

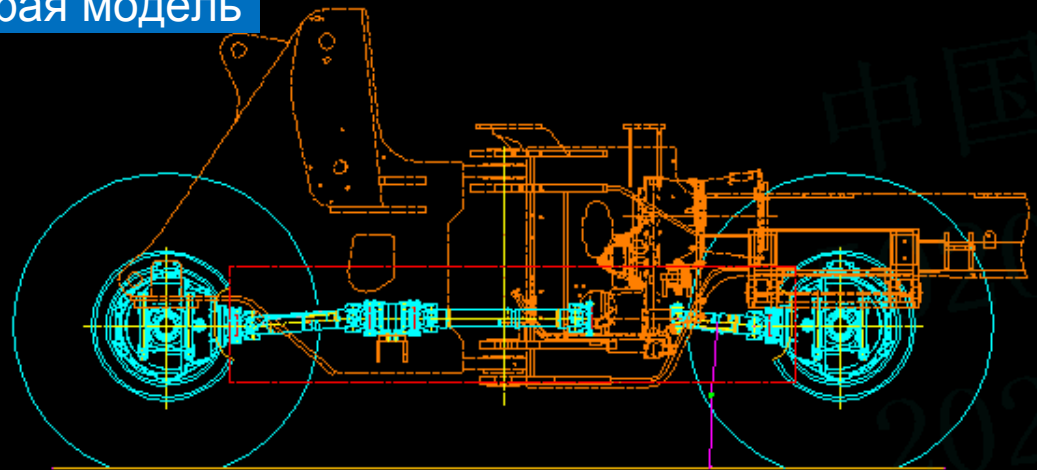
Трансмиссия/ гидравлика

Задний маятниковый мост

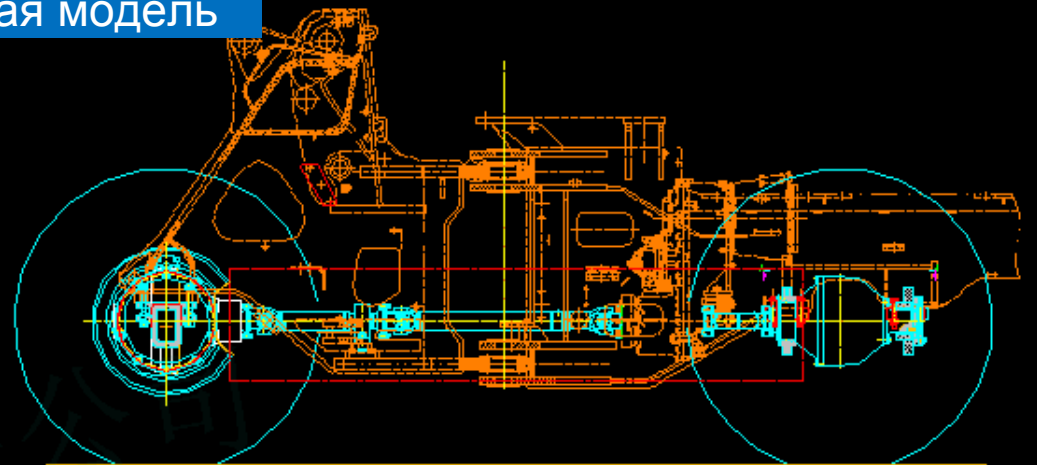
Произведена модернизация системы крепления заднего моста и его расположения

- Избавились от рамки качания заднего моста
- Задний мост переделан из традиционного типа на качающейся раме в тип с центральным маятниковым механизмом, благодаря чему центр тяжести всей машины опускается и смещается назад, а устойчивость всей машины повышается.
- Ведущий мост, коробка передач и карданные приводные валы расположены на одном уровне, что эффективно снижает вибрации, биения, что в свою очередь снижает частоту отказов компонентов

Старая модель



Новая модель



Трансмиссия/ гидравлика

Сверхдлинная колесная база

Сверх длинная колесная база

- Высокая устойчивость (центр тяжести смещен назад и опущен)
- Адаптация к различным тяжелым условиям работы

A

Сочленение в середине колесной базы

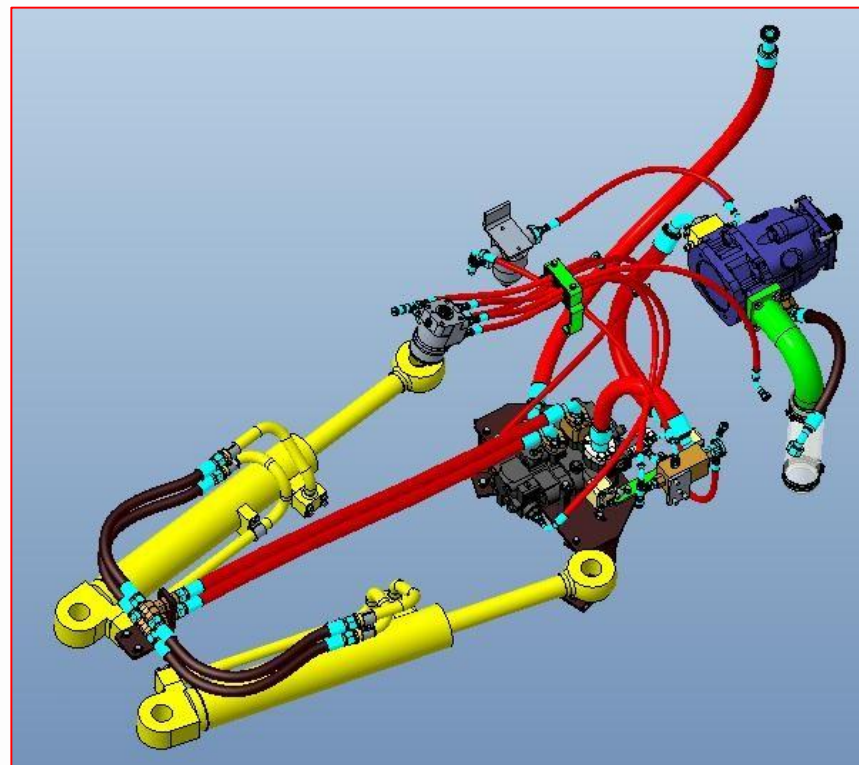
- Более крепкое при перемещении материалов
- Лучше стабильность
- Лучше защита шин

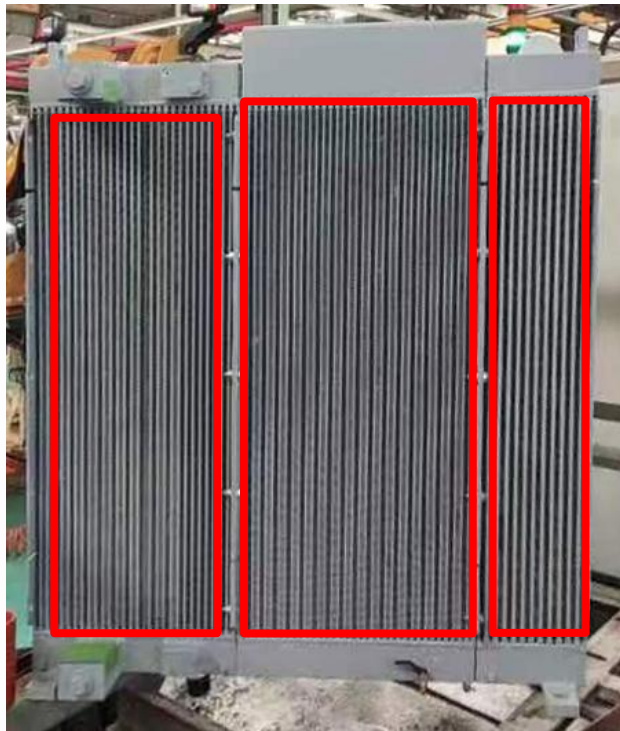
B



- Система рулевого управления с усилением потока
- Рабочая гидравлическая система с двумя насосами

- Гидравлическая система переменной производительности, двойное слияние насосов, энергосбережение и надежность.
- Система рулевого управления использует клапан управления потоком, который обеспечивает легкое и точное управление.
- Рабочая гидравлическая система с пилотным управлением джойстиком, обеспечивает легкое и гибкое управление, снижая нагрузку на оператора.





Радиаторы системы охлаждения двигателя, трансмиссии и гидравлики собраны в один блок. Благодаря такой компоновке, радиаторы лучше продуваются воздухом, за счет чего охлаждение происходит более эффективно. Радиаторы меньше засоряются и их легче продуть в случае засорения.

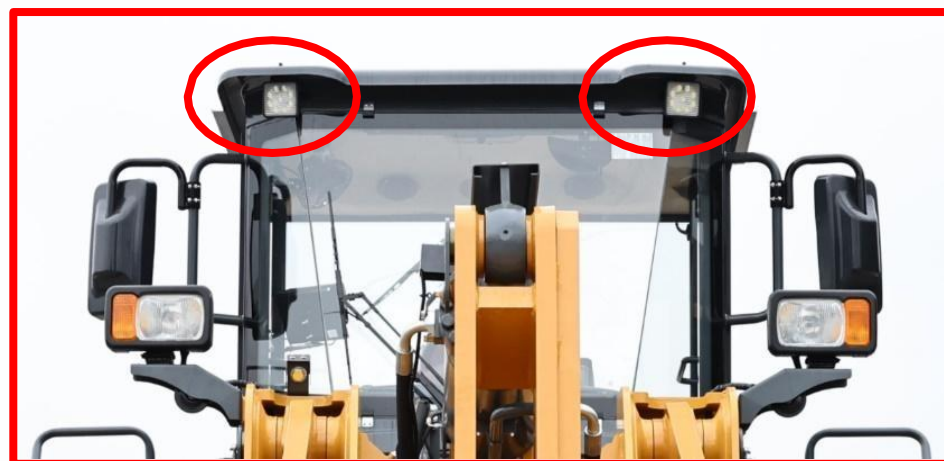


Электрическая система

Светодиодные фонари

Передние и задние рабочие фары - светодиодные

1. Яркий свет
2. Высокий уровень защиты от влаги (IP67)
3. Длинный срок службы



Электрическая система

Панель приборов и переключатели



Модернизированный цифровой 5-дюймовый ЖК-дисплей

- Высокое качество и красивый дизайн
- Богатый функционал
- Информативность и наглядность



Оснащен многофункциональным переключателем экономии топлива, трехуровневый режим питания. Ручку переключателя экономии топлива можно поворачивать в зависимости от условий работы для экономии топлива.

Сверхмощный режим повышенной эффективности	Большие куски тяжелого материала Скальные породы Перевалка связных грунтов
Средняя нагрузка, стандартный режим	Влажный песок Мелкий гравий, щебень Работа с захватами для бревен, труб
Легкая работа, экономичный режим	Сыпучие материалы низкой плотности Перегон погрузчика без нагрузки

Электрическая система

Улучшенная стандартная конфигурация



Вентилятор



Потолочный
светильник



Кондиционер и печка



USB



Солнцезащитный
козырёк



Салонное
сферическое
зеркало



MP3



Сtereo динамики



Камера
заднего
вида

Параметры

Характеристики в зависимости от назначения

Модификация	Тип ковша	Эксплуатационная масса, кг	Объем ковша, м ³	Высота выгрузки, мм	Усилие отрыва, кН	Тяговое усилие, кН	Время рабочего цикла, с	Колесная база, мм	Общая длина, мм	Шины
LG876G	Скальный	23200±300	4,2	3459	≥230	200±5	≤10,5	3550	9200	750/65R25
LG876GS	Общестроительный	23500±300	5,2	3460	≥230	200±5	≤10,5	3550	9010	750/65R25
LG876GM	Угольный	24300±300	7,0	3610	≥230	200±5	≤10,5	3550	9430	750/65R25

4.2 м³ скальный ковш



5.2 м³ общестроительный ковш



7.0 м³ угольный ковш



A yellow flag is shown waving against a white background. The flag features the Lonking logo, which consists of the word 'LONKING' in a bold, black, sans-serif font. The letter 'I' in 'KING' has a blue diagonal bar above it. To the right of the English text are the Chinese characters '龙工' (Lóng Gōng) in a bold, black, sans-serif font. The flag is attached to a silver pole on the left side.

LONKING 龙工